

～ 選手達が自主運営する競技会 ～

第17回 STGスプリントグランプリ 水泳競技大会

期 日

2023年10月15日(日)

場 所

大阪府立門真スポーツセンター サブプール
(25m×7レーン)



主 催 株式会社 ケー・エス・シー
株式会社 リーズ

株式会社 社会体育開発研究所
株式会社 ステップ

主 管 STGスプリント グランプリ水泳競技大会実行委員会

協 賛 ミズノ株式会社

ダイドードリンコ株式会社

お子様の記録がすぐにわかる！！

STGスプリントグランプリ競技速報



STGスプリントグランプリの競技速報がスマホ・タブレットで簡単に見ることが出来ます。観覧席に座ったまま、速報板を見に行かなくても、お子様の記録順位などが確認できます。是非、下のQRコードを読み取り、チェックをご確認ください。※競技速報は記録管理校「KSCタナベ」のホームページ内に掲載されます。

掲載はリアルタイムではございません。競技より若干遅れる場合がございます。ご了承ください。

スマホ・タブレットの方はこちら！

京田市のスポーツクラブKSCタナベ
スポーツアカデミー

京田市中で唯一、プールと体操専用の体育館が併設された施設で沢山の子ども様が在籍しております。



KSCタナベスポーツアカデミーのご案内

今月のお得なキャンペーン

一番下までスクロール！

ご案内

カレンダー（8月～11月）

成人プログラム

タナベ情報誌

マスターズ水泳

水泳選手情報

スクールレ

気象警報送

振替制度について

求人

アドバイザースタッフ

ブログ

STGマスターズFAN
マスターズ水泳の情報サイト

パソコンの方はこちら！

ご案内

カレンダー（8月～11月）

成人プログラム

タナベ情報誌

マスターズ水泳

水泳選手情報

スクールレ

気象警報送

振替制度について

求人

アドバイザースタッフ

ブログ

「水泳選手情報」をクリック！

STGスプリントグランプリ
QRコードはこちら！

簡単便利な「QRコード」で
一発検索！！

こちらを読み取り、
ブックマークへ登録を！



STG
SPRINT
GRAND PRIX

お子様の記録を記念に写真で保存することも可能です。
また、掲載は2024年11月ごろまで行うので、
来年の出場種目の参考にもなります。

2023年10月15日

～選手が自主運営する競技大会～

第17回STGスプリントグランプリ 水泳競技大会

KSC千里スイミングクラブ 高校1年
STGスプリントグランプリ 大会委員長 井上 優美



私たち選手が自主運営するSTGスプリントグランプリ水泳競技大会が、今年で第17回目の開催を迎えることができました。

これまで先輩方が大切に運営してきたこの歴史に感謝し、今大会委員長として誇りと責任を持ち、全競技役員と力を合わせ今大会の成功のために全力を尽くしていきます。新型コロナウイルスの影響で様々な事が制限された中、本来の形で開催できる事が非常にうれしく思い、感謝しています。

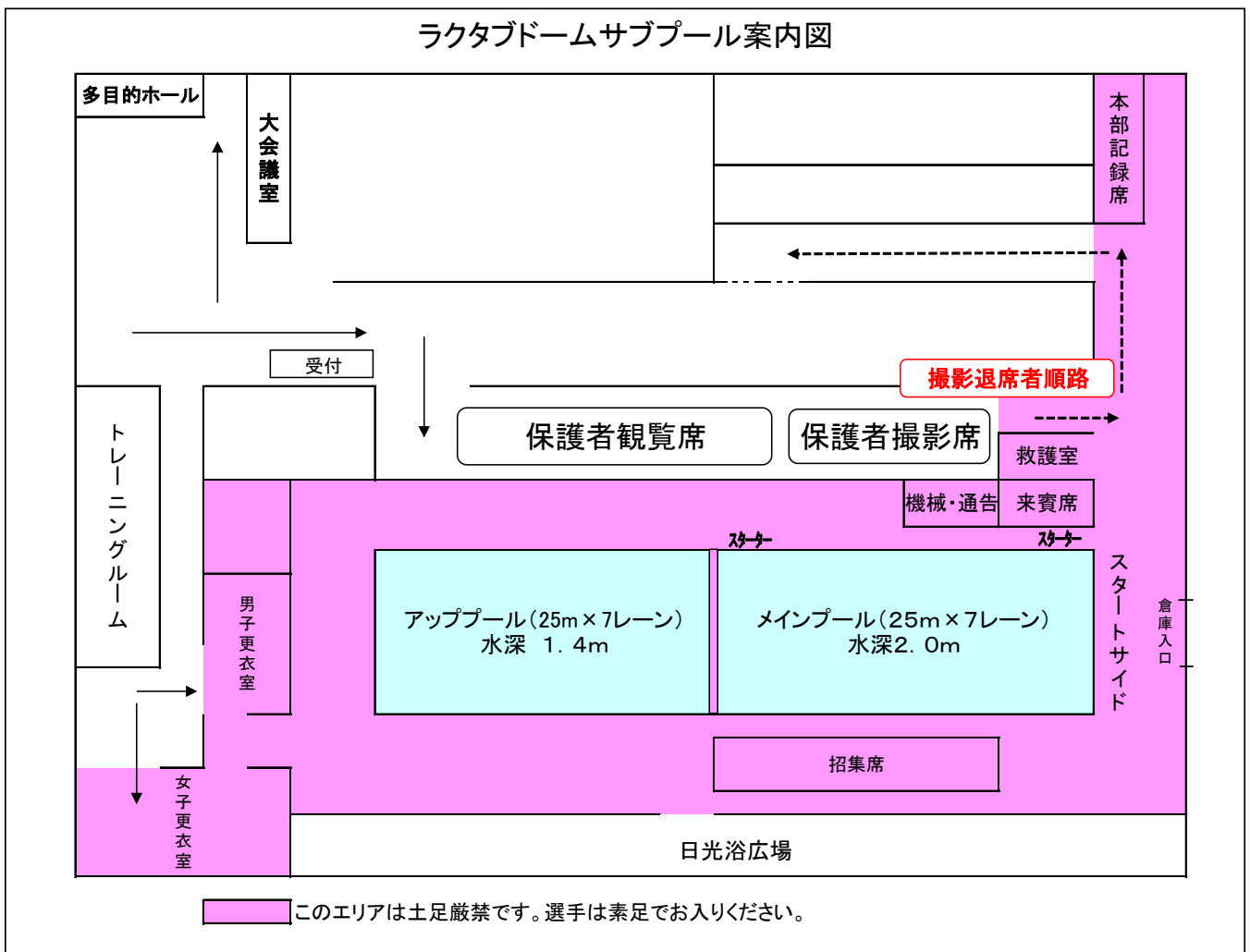
今年は世界水泳で世界記録が多く樹立されました。ワールドベースボールクラシックで優勝し日本中が沸きました。また、パリ五輪を来年に控えた中で、スポーツが盛り上がっています。今大会でも、出場する全ての選手がそれぞれの『夢』に向かって全力で挑み、競技としての『水泳』を皆で楽しみましょう。

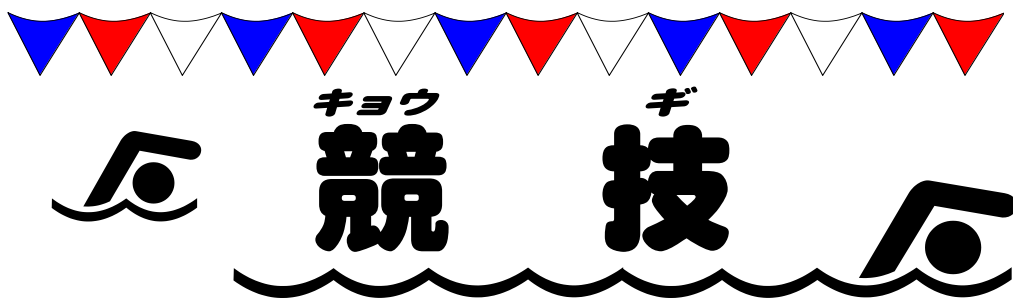
今大会も選手全員の心に残る大会の運営ができるように、選手並びに保護者の皆様のご協力を宜しくお願い致します。

参加校一覧

クラブ名	参加内訳				
	男	女	計	種目数	リレー種目
KSCねやがわスポーツクラブ	34	33	67	129	5
KSC千里スイミングクラブ	86	52	138	254	13
KSCタナベ スポーツアカデミー	18	24	42	84	10
スポーツクラブ コジヤック	4	4	8	15	0
エス・パティオ スポーツクラブ	7	20	27	54	8
リーズ アクアティッククラブ	14	15	29	58	0
合計	163	148	311	594	36

大阪府立門真スポーツセンター サブプール案内図





プールコンディション			
	:	:	:
室温	℃	℃	℃
水温	℃	℃	℃

M E M O

— MEMO —



競 技 運 営 委 員

サポートスタッフ役員

氏名	学年	所属	氏名	学年	所属	主任
大会委員長	井上 優美	高1 千里				大会統括 浅原 隆文
審判長	中川 慶人	中3 ねやがわ				審判長 早田 城和
副審判長	山内 菜々子	中3 パティオ				機械審判 吉田 英雄 大阪 拓
出発合図員	佐藤 史奈	高1 タナベ	青田 裕哉	中3 リーズ		出発合図員 狩俣 智之
泳法審判員	梶井 陽平	中3 ねやがわ	蒲生 旬佑	中2 タナベ		泳法審判員 佐藤 瀬莉
折返監察員	森岡 丈尋	中3 パティオ	古田 奏	中2 千里		折返監察員 狩俣 智之
	末武 映大	中2 千里	青田 知晃	中2 リーズ		
	角軒 里奈	中2 リーズ	川崎 柚季	中1 パティオ		
	大東 世直	中1 パティオ	源 千遥	中1 リーズ		
通告員	中澤 京星	中3 タナベ	藤田 悠生	中1 ねやがわ		通告員 川原 寛美
招集員	松本 大和	中3 ねやがわ	川口 羽音	中3 パティオ		招集員 波多 和成 三浦 孝介
	園田 航大	中2 ねやがわ	浦谷 珠季	中2 リーズ		
計時員						計時員 秋山 真彦
1レーン	平井 沙弥	中2 タナベ	増井 心優	中2 タナベ		
2レーン	富岡 千由良	中1 千里	大崎 結月奈	小6 千里		
3レーン	田中 咲楽	中1 パティオ	勝 悠涼	中1 パティオ		
4レーン	大崎 芹菜	中3 千里	木下 南	中2 千里		
5レーン	川田 紅杏	中1 リーズ	澤田 望	中1 リーズ		
6レーン	島田 琉翔	中2 コジャック	三上 日菜乃	中2 コジャック		
7レーン	清水 まか夏	中1 ねやがわ	樋口 真郷	中1 ねやがわ		
記録・速報員	土岐 鳳太	中1 タナベ	坂上 嵐音	中2 タナベ		記録・速報員 菅原 真明
通告員	中澤 京星	中3 タナベ	藤田 悠生	中1 ねやがわ		通告員 川原 寛美
						受付 大阪 公雄

1. 女子 4×25m メドレーリレー aタイムレース決勝

【 1組】 << 1 >>

第一正式

1.	(.	.	.)	:	.	()	:	.					
2.	(.	.	.)	:	.	()	:	.					
3. K S C タナベ	SA	(木口貴未花	・	岸本 和呼	・	岩本 流香	・	日浅 舜菜)	:	.	()	:	.
4. K S C 千里	SB	(北島寿々果	・	酒本 果歩	・	神代みのり	・	マズデン咲蘭)	:	.	()	:	.
5. K S C タナベ	SB	(笹山 結奏	・	西元 沙良	・	陽川 姫衣	・	増田 珠莉)	:	.	()	:	.
6.	(.	.	.)	:	.	()	:	.					
7.	(.	.	.)	:	.	()	:	.					

2. 女子 4×25m メドレーリレー bタイムレース決勝

【 1組】 << 2 >>

第一正式

1.	(.	.	.)	:	.	()	:	.					
2. エスパティオ	SA	(金子 白	・	盛 彩乃	・	岡上陽茉莉	・	原田 夏菜)	:	.	()	:	.
3. エスパティオ	SB	(原田 咲希	・	池田 千夏	・	田中 和歌	・	鈴木 綾乃)	:	.	()	:	.
4. K S C 千里	SC	(門野はるか	・	斎藤 菜	・	大崎結月奈	・	宮崎 咲綾)	:	.	()	:	.
5. エスパティオ	SC	(池田 杏奈	・	明部 心美	・	松谷 愛空	・	追立 花音)	:	.	()	:	.
6. K S C タナベ	SD	(平井 沙弥	・	高橋 優	・	増井 心優	・	中島 友利)	:	.	()	:	.
7. エスパティオ	SD	(田中 咲楽	・	川崎 柚季	・	勝 悠涼	・	川口 羽音)	:	.	()	:	.

3. 男子 4×25m メドレーリレー aタイムレース決勝

【 1組】 << 3 >>

第一正式

1. K S C タナベ	SA	(丸井 悠誠	・	丸井 大誠	・	谷渕虎太郎	・	岩佐 尚旺)	:	.	()	:	.
2. K S C 千里	SA	(宮田 悠成	・	西田理央人	・	山賀 奏輔	・	渡辺 瑛太)	:	.	()	:	.
3. K S C 千里	SB	(高井 蒼右	・	宮崎 琢仁	・	西田 桃理	・	松本 稜生)	:	.	()	:	.
4. K S C 寝屋川	SB	(吉村 桐真	・	松原 諒	・	寺田 有芯	・	藤原 煌)	:	.	()	:	.
5. K S C 千里	SB	(木村 齋	・	三山眞椰斗	・	佐久川拓磨	・	遠藤 立志)	:	.	()	:	.
6. K S C タナベ	SB	(中川 太智	・	水野 航輔	・	今西 洸太	・	中泉 蓮士)	:	.	()	:	.
7. K S C 千里	SC	(野上 大護	・	西田 理人	・	藤山 航	・	上月 修介)	:	.	()	:	.

4. 男子 4×25m メドレーリレー bタイムレース決勝

【 1組】 << 4 >>

第一正式

1.	(.	.	.)	:	.	()	:	.					
2.	(.	.	.)	:	.	()	:	.					
3.	(.	.	.)	:	.	()	:	.					
4. K S C 寝屋川	SD	(山口 朋峻	・	中川 慶人	・	梶井 陽平	・	松本 大和)	:	.	()	:	.
5.	(.	.	.)	:	.	()	:	.					
6.	(.	.	.)	:	.	()	:	.					
7.	(.	.	.)	:	.	()	:	.					

5. 女子 50m 平泳ぎ

タイムレース決勝

【 1組】 << 5 >>

【 2組】 << 6 >>

1.	()	()	:	.
2. 斎藤有佳里	(K S C 千里)	小2 HB	()	:	.
3. 笹山 結奏	(K S C タナベ)	小3 HC	()	:	.
4. 宮崎 彩心	(K S C 千里)	小1 HA	()	:	.
5. 藤本 莉緒	(K S C 千里)	小3 HC	()	:	.
6. 吉森 凪	(K S C 千里)	小2 HB	()	:	.
7.	()	()	:	.
1. 西元 沙良	(K S C タナベ)	小4 HD	()	:	.
2. 藤本 珠緒	(K S C 千里)	小3 HC	()	:	.
3. 田邊 千夏	(K S C 千里)	小3 HC	()	:	.
4. 神代みのり	(K S C 千里)	小3 HC	()	:	.
5. 田邊 夏穂	(K S C 千里)	小3 HC	()	:	.
6. 藤田 樹乃	(K S C 千里)	小3 HC	()	:	.
7. 陽川 姫衣	(K S C タナベ)	小3 HC	()	:	.

5. 女子 50m 平泳ぎ

タイムレース決勝

【 3組】 << 7 >>

1. 越宗 莉子 (K S C 寝屋川)小4 HD() : .
2. 澤 柚香 (K S C 寝屋川)小5 HE() : .
3. 櫻井 愛葉 (K S C 寝屋川)小4 HD() : .
4. 酒本 果歩 (K S C 千里)小4 HD() : .
5. 小南明日花 (K S C 千里)小4 HD() : .
6. 摩郡花梨奈 (K S C 寝屋川)小4 HD() : .
7. 芦原 優花 (K S C 寝屋川)小4 HD() : .

【 8組】 << 12 >>

1. 増井 心優 (K S C タナベ)中2 SD() : .
2. 清水まか夏 (K S C 寝屋川)中1 SD() : .
3. 浦谷 珠季 (リーズAC)中2 SD() : .
4. 平井 沙弥 (K S C タナベ)中2 SD() : .
5. 川崎 柚季 (エスパティオ)中1 SD() : .
6. 源 千遥 (リーズAC)中1 SD() : .
7. 角軒 里奈 (リーズAC)中2 SD() : .

6. 男子 50m 平泳ぎ

タイムレース決勝

【 4組】 << 8 >>

1. 濱田 弥希 (K S C 寝屋川)小5 HE() : .
2. 城 涼音 (K S C 千里)小5 HE() : .
3. 宮崎 咲綾 (K S C 千里)小5 HE() : .
4. 藤原 夢優 (K S C 寝屋川)中2 HG() : .
5. 河合 紘果 (コジャック)小6 HF() : .
6. 門野はるか (K S C 千里)小5 HE() : .
7. 平居 茉夕 (K S C 寝屋川)小5 HE() : .

【 1組】 << 13 >>

1. () () : .
2. 岩佐 尚旺 (K S C タナベ)小2 HB() : .
3. 水野 航輔 (K S C タナベ)小2 HB() : .
4. 山賀 奏輔 (K S C 千里)小2 HB() : .
5. 西田理央人 (K S C 千里)小1 HA() : .
6. 西元 颯 (K S C タナベ)小2 HB() : .
7. () () : .

【 5組】 << 9 >>

1. () () : .
2. 岡上陽茉莉 (エスパティオ)小1 SA() : .
3. 盛 彩乃 (エスパティオ)小2 SA() : .
4. 木口 紗良 (K S C タナベ)小3 SB() : .
5. 原田 咲希 (エスパティオ)小3 SB() : .
6. 原田 夏菜 (エスパティオ)小1 SA() : .
7. () () : .

【 2組】 << 14 >>

1. () () : .
2. 今西 洸太 (K S C タナベ)小3 HC() : .
3. 井口 隼仁 (K S C 千里)小3 HC() : .
4. 池 日向汰 (K S C 寝屋川)小3 HC() : .
5. 真島 蒼大 (K S C 千里)小3 HC() : .
6. 吉永 大珠 (K S C 千里)小3 HC() : .
7. 中泉 蓮士 (K S C タナベ)小3 HC() : .

【 6組】 << 10 >>

1. () () : .
2. 高橋 結 (K S C タナベ)小5 SC() : .
3. 天羽 涼音 (リーズAC)小5 SC() : .
4. 中川 怜美 (K S C 寝屋川)小4 SB() : .
5. 池田 千夏 (エスパティオ)小3 SB() : .
6. 皆見 愛葵 (K S C 寝屋川)小4 SB() : .
7. 田頭 莉奈 (リーズAC)小5 SC() : .

【 3組】 << 15 >>

1. 石野 颯馬 (K S C 千里)小3 HC() : .
2. 加藤啓史郎 (K S C 千里)小4 HD() : .
3. 松浦 誠仁 (K S C 千里)小4 HD() : .
4. 宮崎 琢仁 (K S C 千里)小3 HC() : .
5. 長谷川 慎 (K S C 千里)小3 HC() : .
6. 三山眞椰斗 (K S C 千里)小4 HD() : .
7. 佃 大優 (K S C 千里)小3 HC() : .

【 7組】 << 11 >>

1. 西尾莉月綺 (リーズAC)中1 SD() : .
2. 西尾羽月音 (リーズAC)中3 SD() : .
3. 斎藤 栞 (K S C 千里)小6 SC() : .
4. 池田 杏奈 (エスパティオ)小5 SC() : .
5. 明部 心美 (エスパティオ)小6 SC() : .
6. 澤田 望 (リーズAC)中1 SD() : .
7. 木下 南 (K S C 千里)中2 SD() : .

【 4組】 << 16 >>

1. 宇野総一郎 (K S C 千里)小4 HD() : .
2. 丸尾 奏太 (K S C 千里)小4 HD() : .
3. 羽生田 迅 (K S C 千里)小5 HE() : .
4. 中尾 優大 (K S C 寝屋川)小4 HD() : .
5. 高橋凜太郎 (K S C 千里)小4 HD() : .
6. 小松 侑史 (K S C 千里)小4 HD() : .
7. 星野 滋音 (K S C 千里)小4 HD() : .

6. 男子 50m 平泳ぎ

タイムレース決勝

【 5組】 << 17 >>

1. 下村 晴樹 (K S C 千里) 小6 HF() : .
2. 糸数 瑛太 (K S C 寝屋川) 小6 HF() : .
3. 長谷川 諒 (K S C 千里) 小6 HF() : .
4. 立岡 才侍 (コジャック) 小5 HE() : .
5. 山下 慶 (K S C 千里) 小5 HE() : .
6. 伊地智 舜 (K S C 千里) 小5 HE() : .
7. 小松 暖和 (K S C 千里) 小6 HF() : .

【 6組】 << 18 >>

1. 渡邊 鋼 (エスパティオ) 小1 SA() : .
2. 藤本 悠叶 (K S C 千里) 小6 HF() : .
3. 喜島 隼 (K S C 寝屋川) 中1 HG() : .
4. 大高 颯斗 (K S C 千里) 中2 HG() : .
5. 土井 棕翔 (K S C 寝屋川) 中1 HG() : .
6. 西田 理人 (K S C 千里) 小6 HF() : .
7. 井上龍之輔 (K S C 寝屋川) 中1 HG() : .

【 7組】 << 19 >>

1. 伊藤 州眞 (リーズAC) 小3 SB() : .
2. 岸川 海斗 (K S C 寝屋川) 小4 SB() : .
3. 大西 海翔 (K S C 寝屋川) 小6 SD() : .
4. 織戸 大輝 (エスパティオ) 小6 SC() : .
5. 園田 航大 (K S C 寝屋川) 中2 SD() : .
6. 村山 瑛真 (コジャック) 小5 SC() : .
7. 吉本 温音 (K S C タナベ) 小6 SC() : .

【 8組】 << 20 >>

1. 樋口 真郷 (K S C 寝屋川) 中1 SD() : .
2. 大東 世直 (エスパティオ) 中1 SD() : .
3. 中川 慶人 (K S C 寝屋川) 中3 SD() : .
4. 佐々木 郁 (リーズAC) 高1 CS() : .
5. 田上 寛樹 (リーズAC) 中3 SD() : .
6. 古田 奏 (K S C 千里) 中2 SD() : .
7. 島田 琉翔 (コジャック) 中2 SD() : .

7. 女子 25m 自由形

タイムレース決勝

【 1組】 << 21 >>

1. () () : .
2. 水野 結菜 (K S C タナベ) 年長 HS() : .
3. 酒本 果苗 (K S C 千里) 年長 HS() : .
4. 本井梨可奈 (K S C 寝屋川) 年長 HS() : .
5. 山崎 千紘 (K S C 千里) 年長 HS() : .
6. 寺田 充希 (K S C 寝屋川) 小1 HA() : .
7. 今西 紗良 (K S C タナベ) 年長 HS() : .

【 2組】 << 22 >>

1. 仙崎 実里 (K S C 千里) 小2 HB() : .
2. 木口貴未花 (K S C タナベ) 小1 HA() : .
3. 曾我部美聡 (K S C 千里) 小2 HB() : .
4. 宮崎 彩心 (K S C 千里) 小1 HA() : .
5. 福山 心都 (K S C 千里) 小1 HA() : .
6. 山本 綾 (K S C 千里) 小1 HA() : .
7. 河野 東咲 (K S C 千里) 小1 HA() : .

【 3組】 << 23 >>

1. 浅野 絃羽 (K S C 千里) 小2 HB() : .
2. 柳 二瑚 (K S C 寝屋川) 小2 HB() : .
3. 佐藤 茉奈 (K S C 千里) 小2 HB() : .
4. 中川陽茉莉 (K S C 千里) 小2 HB() : .
5. 田中琉桜那 (K S C 千里) 小2 HB() : .
6. 岩本 流香 (K S C タナベ) 小2 HB() : .
7. 岸本 和呼 (K S C タナベ) 小2 HB() : .

【 4組】 << 24 >>

1. マズデン咲蘭 (K S C 千里) 小3 HC() : .
2. 廣瀬 栞 (K S C 千里) 小3 HC() : .
3. 植村 美友 (K S C 千里) 小3 HC() : .
4. 安村 耀 (K S C 寝屋川) 小3 HC() : .
5. 土井 桃羽 (K S C タナベ) 小3 HC() : .
6. 笹山 結奏 (K S C タナベ) 小3 HC() : .
7. 高田 帆菜 (K S C 千里) 小3 HC() : .

【 5組】 << 25 >>

1. 山本 優依 (K S C 千里) 小4 HD() : .
2. 守山 千晴 (K S C 千里) 小4 HD() : .
3. 本田 陽菜 (K S C 寝屋川) 小3 HC() : .
4. 藤本 珠緒 (K S C 千里) 小3 HC() : .
5. 藤本 莉緒 (K S C 千里) 小3 HC() : .
6. 森川 優理 (K S C 千里) 小3 HC() : .
7. 池野 陽梨 (K S C 千里) 小3 HC() : .

【 6組】 << 26 >>

1. 東 由愛羽 (K S C 千里) 小4 HD() : .
2. 宮下 椰葉 (K S C 寝屋川) 小4 HD() : .
3. 芦原 優花 (K S C 寝屋川) 小4 HD() : .
4. 中本 藍 (K S C 千里) 小6 HF() : .
5. 板床 蕾 (コジャック) 小5 HE() : .
6. 馬場しぐさ (K S C 寝屋川) 中1 HG() : .
7. 鶴岡ありさ (K S C 寝屋川) 小5 HE() : .

8. 男子 25m 自由形

タイムレース決勝

【 1組】 << 27 >>

1. () () : .
2. 高堂 翔陽 (K S C タナベ) 小1 HA() : .
3. 内藤 一茶 (K S C 千里) 小2 HB() : .
4. 中川 陽翔 (K S C 千里) 小1 HA() : .
5. 藤川 慶 (K S C 千里) 小1 HA() : .
6. 宇野 陽祐 (K S C 千里) 年長 HS() : .
7. 山田 晴喜 (K S C 千里) 小1 HA() : .

【 2組】 << 28 >>

1. 三浦 岳 (K S C 千里) 小2 HB() : .
2. 宮田 悠成 (K S C 千里) 小2 HB() : .
3. 渡辺 瑛太 (K S C 千里) 小2 HB() : .
4. 植木 翔太 (K S C 千里) 小2 HB() : .
5. 宮本 諧 (K S C 千里) 小2 HB() : .
6. 竹中 裕清 (K S C 千里) 小2 HB() : .
7. 芳田 悠人 (K S C 千里) 小2 HB() : .

【 3組】 << 29 >>

1. 高田 悠稀 (K S C 千里) 小3 HC() : .
2. 松江 琉聖 (K S C 千里) 小3 HC() : .
3. 田中 吉平 (K S C 千里) 小2 HB() : .
4. 榊原 蒼 (K S C 千里) 小2 HB() : .
5. 丸井 悠誠 (K S C タナベ) 小2 HB() : .
6. 田近 護 (K S C 千里) 小2 HB() : .
7. 山村 悠斗 (K S C 千里) 小3 HC() : .

【 4組】 << 30 >>

1. 植田啓一郎 (K S C 千里) 小3 HC() : .
2. 吳 尚義 (K S C 千里) 小3 HC() : .
3. 中川 太智 (K S C タナベ) 小3 HC() : .
4. 松本 稜生 (K S C 千里) 小3 HC() : .
5. 宮田 晃輔 (K S C 寝屋川) 小3 HC() : .
6. 辻川 陸翔 (K S C 千里) 小3 HC() : .
7. 中田将太郎 (K S C 千里) 小3 HC() : .

【 5組】 << 31 >>

1. 竹内 紹臣 (K S C 寝屋川) 小4 HD() : .
2. 三浦 旭 (K S C 千里) 小4 HD() : .
3. 遠藤 立志 (K S C 千里) 小4 HD() : .
4. 菅沼 歩 (K S C 千里) 小4 HD() : .
5. 藤原 煌 (K S C 寝屋川) 小4 HD() : .
6. 花屋 建志 (K S C 千里) 小4 HD() : .
7. 立林 心 (K S C 寝屋川) 小4 HD() : .

【 6組】 << 32 >>

1. 佐久川拓磨 (K S C 千里) 小4 HD() : .
2. 中長 慶司 (K S C 千里) 小4 HD() : .
3. 松浦 誠仁 (K S C 千里) 小4 HD() : .
4. 稲葉 創志 (K S C 寝屋川) 小4 HD() : .
5. 松原 諒 (K S C 寝屋川) 小4 HD() : .
6. 吉村 桐真 (K S C 寝屋川) 小4 HD() : .
7. 東野 俐翔 (K S C 千里) 小4 HD() : .

【 7組】 << 33 >>

1. 竹内 治臣 (K S C 寝屋川) 小5 HE() : .
2. 寺田 有芯 (K S C 寝屋川) 小4 HD() : .
3. 西 陽斗 (K S C 寝屋川) 小4 HD() : .
4. 丸尾 奏太 (K S C 千里) 小4 HD() : .
5. 高橋凜太郎 (K S C 千里) 小4 HD() : .
6. 木村 斎 (K S C 千里) 小4 HD() : .
7. 柏原 渚 (K S C 寝屋川) 小4 HD() : .

【 8組】 << 34 >>

1. 野口悠太郎 (K S C 千里) 小5 HE() : .
2. 三浦 天勢 (K S C 千里) 小5 HE() : .
3. 野上 大護 (K S C 千里) 小5 HE() : .
4. 安武 春馬 (K S C 寝屋川) 小5 HE() : .
5. 藤田 藍人 (K S C 千里) 小5 HE() : .
6. 酒井 康希 (K S C 千里) 小5 HE() : .
7. 仙崎 友清 (K S C 千里) 小5 HE() : .

【 9組】 << 35 >>

1. 入佐 隼斗 (K S C 寝屋川) 小6 HF() : .
2. 坂下 輝 (K S C 千里) 中2 HG() : .
3. 井上龍之輔 (K S C 寝屋川) 中1 HG() : .
4. 古味 真夢 (K S C 寝屋川) 小6 HF() : .
5. 竹内 逞心 (コジャック) 小6 HF() : .
6. 神戸 凜 (K S C タナベ) 小6 HF() : .
7. 萩田 瑞生 (K S C 千里) 中1 HG() : .

9. 女子 50m バタフライ

タイムレース決勝

【 1組】 << 36 >>

1. () () : .
2. 須井 二葉 (K S C 寝屋川) 小6 HF() : .
3. 酒本 果歩 (K S C 千里) 小4 HD() : .
4. 住吉 穂音 (K S C タナベ) 小6 HF() : .
5. 神代みのり (K S C 千里) 小3 HC() : .
6. 西村 汐織 (K S C 千里) 小4 HD() : .
7. () () : .

9. 女子 50m バタフライ

タイムレース決勝

【 2組】 << 37 >>

1. () () : .
2. 新葉 莉央 (エスパティオ)小3 SB() : .
3. 坂上 鈴來 (KSCタナベ)小4 SB() : .
4. 鈴木 綾乃 (エスパティオ)小3 SB() : .
5. 中原 琴音 (リーグAC)小5 SC() : .
6. 喜多こはる (KSC寝屋川)小5 SC() : .
7. 日下なつみ (KSCタナベ)小2 SA() : .

【 3組】 << 38 >>

1. 追立 花音 (エスパティオ)小5 SC() : .
2. 池田 杏奈 (エスパティオ)小5 SC() : .
3. 藤田 悠生 (KSC寝屋川)中1 SD() : .
4. 富岡千由良 (KSC千里)中1 SD() : .
5. 川田 紅杏 (リーグAC)中1 SD() : .
6. 山内菜々子 (エスパティオ)中3 SD() : .
7. 松谷 愛空 (エスパティオ)小5 SC() : .

【 4組】 << 39 >>

1. 中野 央華 (リーグAC)高2 CS() : .
2. 伊藤 眞優 (リーグAC)中3 SD() : .
3. 増井 心優 (KSCタナベ)中2 SD() : .
4. 大崎 芹菜 (KSC千里)中3 SD() : .
5. 福永 莉子 (リーグAC)高2 CS() : .
6. 勝 悠涼 (エスパティオ)中1 SD() : .
7. 桂川 結菜 (リーグAC)高2 CS() : .

10. 男子 50m バタフライ

タイムレース決勝

【 1組】 << 40 >>

1. () () : .
2. 井口 隼仁 (KSC千里)小3 HC() : .
3. 寺田 有苾 (KSC寝屋川)小4 HD() : .
4. 古賀 大貴 (KSCタナベ)小5 HE() : .
5. 藤山 航 (KSC千里)小5 HE() : .
6. 菅沼 歩 (KSC千里)小4 HD() : .
7. 谷渚虎太郎 (KSCタナベ)小1 HA() : .

【 2組】 << 41 >>

1. 萩田 瑞生 (KSC千里)中1 HG() : .
2. 神戸 凜 (KSCタナベ)小6 HF() : .
3. 掃部 晃生 (リーグAC)小6 SC() : .
4. 樋口 真郷 (KSC寝屋川)中1 SD() : .
5. 田中 立平 (KSC千里)小5 SC() : .
6. 花屋 和志 (KSC千里)小6 HF() : .
7. 伊藤 州眞 (リーグAC)小3 SB() : .

【 3組】 << 42 >>

1. 梶井 陽平 (KSC寝屋川)中3 SD() : .
2. 佐々木 郁 (リーグAC)高1 CS() : .
3. 青田 裕哉 (リーグAC)中3 SD() : .
4. 森岡 丈尋 (エスパティオ)中3 SD() : .
5. 中川祐太郎 (リーグAC)高1 CS() : .
6. 徳永 悠史 (リーグAC)高1 CS() : .
7. 土岐 鳳太 (KSCタナベ)中1 SD() : .

11. 女子 25m 背泳ぎ

タイムレース決勝

【 1組】 << 43 >>

1. () () : .
2. 水野 結菜 (KSCタナベ)年長 HS() : .
3. 山崎 千紘 (KSC千里)年長 HS() : .
4. 本井梨可奈 (KSC寝屋川)年長 HS() : .
5. 酒本 果苗 (KSC千里)年長 HS() : .
6. 今西 紗良 (KSCタナベ)年長 HS() : .
7. () () : .

【 2組】 << 44 >>

1. () () : .
2. 寺田 充希 (KSC寝屋川)小1 HA() : .
3. 岸本 和呼 (KSCタナベ)小2 HB() : .
4. 中川陽茉莉 (KSC千里)小2 HB() : .
5. 佐藤 茉奈 (KSC千里)小2 HB() : .
6. 大武 充稀 (KSC千里)小1 HA() : .
7. 日浅 舜菜 (KSCタナベ)小2 HB() : .

【 3組】 << 45 >>

1. 高田 帆菜 (KSC千里)小3 HC() : .
2. 廣瀬 栞 (KSC千里)小3 HC() : .
3. 植木 華 (KSC寝屋川)小3 HC() : .
4. 藤田 樹乃 (KSC千里)小3 HC() : .
5. 馬場なぎさ (KSC寝屋川)小3 HC() : .
6. 池野 陽梨 (KSC千里)小3 HC() : .
7. 土井 桃羽 (KSCタナベ)小3 HC() : .

【 4組】 << 46 >>

1. () () : .
2. 平居 茉夕 (KSC寝屋川)小5 HE() : .
3. 門野はるか (KSC千里)小5 HE() : .
4. 河合 紘果 (コジャック)小6 HF() : .
5. 板床 蕾 (コジャック)小5 HE() : .
6. 金子いおり (KSC寝屋川)小5 HE() : .
7. 井上亜利珠 (KSCタナベ)中3 HG() : .

12. 男子 25m 背泳ぎ

タイムレース決勝

【 1組】 << 47 >>

1. 高堂 翔陽 (K S C タナベ) 小1 HA() : .
2. 芳田 悠人 (K S C 千里) 小2 HB() : .
3. 宮田 悠成 (K S C 千里) 小2 HB() : .
4. 中川 陽翔 (K S C 千里) 小1 HA() : .
5. 宮本 諧 (K S C 千里) 小2 HB() : .
6. 植木 翔太 (K S C 千里) 小2 HB() : .
7. 福永 悠月 (K S C 千里) 小1 HA() : .

【 3組】 << 49 >>

1. () () : .
2. 三浦 天勢 (K S C 千里) 小5 HE() : .
3. 吉村 桐真 (K S C 寝屋川) 小4 HD() : .
4. 外間 淳平 (K S C 寝屋川) 小6 HF() : .
5. 木村 斎 (K S C 千里) 小4 HD() : .
6. 花屋 建志 (K S C 千里) 小4 HD() : .
7. 竹内 紹臣 (K S C 寝屋川) 小4 HD() : .

【 2組】 << 48 >>

1. () () : .
2. 植田啓一郎 (K S C 千里) 小3 HC() : .
3. 服部 惟成 (K S C 千里) 小3 HC() : .
4. 高井 蒼右 (K S C 千里) 小3 HC() : .
5. 宮田 晃輔 (K S C 寝屋川) 小3 HC() : .
6. 真島 蒼大 (K S C 千里) 小3 HC() : .
7. 高田 悠稀 (K S C 千里) 小3 HC() : .

13. 女子 100m 個人メドレー タイムレース決勝

【 1組】 << 50 >>

1. 柳 二瑚 (KSC寝屋川)小2 HB() : .
2. 増田 珠莉 (KSCタナベ)小3 HC() : .
3. 宮下 愛花 (KSC寝屋川)小3 HC() : .
4. 北島寿々果 (KSC千里)小3 HC() : .
5. 川上 杏樹 (KSC千里)小3 HC() : .
6. マズデン咲蘭 (KSC千里)小3 HC() : .
7. 田中 美幸 (KSC寝屋川)小3 HC() : .

【 2組】 << 51 >>

1. 鶴岡ありさ (KSC寝屋川)小5 HE() : .
2. 金子 白 (エスパティオ)小2 SA() : .
3. 山田 梨央 (KSC千里)小4 HD() : .
4. 茂木 咲樹 (KSCタナベ)小5 HE() : .
5. 山口 心雪 (コジャック)小6 HF() : .
6. 濱田 弥希 (KSC寝屋川)小5 HE() : .
7. 阪本 結奈 (エスパティオ)小1 SA() : .

【 3組】 << 52 >>

1. 盛 彩乃 (エスパティオ)小2 SA() : .
2. 鈴木 綾乃 (エスパティオ)小3 SB() : .
3. 坂上 鈴來 (KSCタナベ)小4 SB() : .
4. 郁 宥佳 (KSC千里)小4 SB() : .
5. 岩本 結香 (KSCタナベ)小4 SB() : .
6. 武岡 紗那 (KSC寝屋川)小4 SB() : .
7. 新葉 莉央 (エスパティオ)小3 SB() : .

【 4組】 << 53 >>

1. 追立 花音 (エスパティオ)小5 SC() : .
2. 明部 心美 (エスパティオ)小6 SC() : .
3. 山口真里奈 (KSC寝屋川)小5 SC() : .
4. 大崎結月奈 (KSC千里)小6 SC() : .
5. 斎藤 栞 (KSC千里)小6 SC() : .
6. 中島 友利 (KSCタナベ)中1 SD() : .
7. 松谷 愛空 (エスパティオ)小5 SC() : .

【 5組】 << 54 >>

1. 清水まか夏 (KSC寝屋川)中1 SD() : .
2. 西尾羽月音 (リーグAC)中3 SD() : .
3. 木下 南 (KSC千里)中2 SD() : .
4. 角軒 里奈 (リーグAC)中2 SD() : .
5. 山内菜々子 (エスパティオ)中3 SD() : .
6. 澤田 望 (リーグAC)中1 SD() : .
7. 高橋 優 (KSCタナベ)中2 SD() : .

【 6組】 << 55 >>

1. 源 千遥 (リーグAC)中1 SD() : .
2. 井上 優美 (KSC千里)高1 CS() : .
3. 伊藤 眞優 (リーグAC)中3 SD() : .
4. 富岡千由良 (KSC千里)中1 SD() : .
5. 平井 沙弥 (KSCタナベ)中2 SD() : .
6. 川田 紅杏 (リーグAC)中1 SD() : .
7. 川口 羽音 (エスパティオ)中3 SD() : .

14. 男子 100m 個人メドレー タイムレース決勝

【 1組】 << 56 >>

1. 藤原 煌 (KSC寝屋川)小4 HD() : .
2. 田原 翔 (KSC千里)小3 HC() : .
3. 佐久川拓磨 (KSC千里)小4 HD() : .
4. 上月 修介 (KSC千里)小5 HE() : .
5. 小松 侑史 (KSC千里)小4 HD() : .
6. 中尾 優大 (KSC寝屋川)小4 HD() : .
7. 田中 光一 (KSC寝屋川)小5 HE() : .

【 2組】 << 57 >>

1. 吉田 翔 (エスパティオ)小2 SA() : .
2. 喜島 隼 (KSC寝屋川)中1 HG() : .
3. 岸川 海斗 (KSC寝屋川)小4 SB() : .
4. 小川 薫 (KSC千里)小4 SB() : .
5. 土井 棕翔 (KSC寝屋川)中1 HG() : .
6. 古味 真夢 (KSC寝屋川)小6 HF() : .
7. 藤永 蒼太 (KSC寝屋川)小6 HF() : .

【 3組】 << 58 >>

1. 古田 賢弥 (KSC寝屋川)小5 SC() : .
2. 藤田康士朗 (KSC寝屋川)小4 SB() : .
3. 大崎 龍青 (KSC千里)小3 SB() : .
4. 織戸 大輝 (エスパティオ)小6 SC() : .
5. 下久保 治 (エスパティオ)小5 SC() : .
6. 吉本 温音 (KSCタナベ)小6 SC() : .
7. 蒲生 光希 (KSCタナベ)小5 SC() : .

【 4組】 << 59 >>

1. 坂上 嵐音 (KSCタナベ)中1 SD() : .
2. 藤井 一毅 (リーグAC)中3 SD() : .
3. 梶井 陽平 (KSC寝屋川)中3 SD() : .
4. 川田 慶仁 (リーグAC)中3 SD() : .
5. 中川 慶人 (KSC寝屋川)中3 SD() : .
6. 蒲生 旬佑 (KSCタナベ)中2 SD() : .
7. 青田 知晃 (リーグAC)中2 SD() : .

14. 男子 100m 個人メドレー タイムレース決勝

【 5組】 << 60 >>

- 徳永 悠史 (リーズAC) 高1 CS() : .
- 中川祐太郎 (リーズAC) 高1 CS() : .
- 青田 裕哉 (リーズAC) 中3 SD() : .
- 末武 映大 (KSC千里) 中2 SD() : .
- 古田 奏 (KSC千里) 中2 SD() : .
- 田上 寛樹 (リーズAC) 中3 SD() : .
- 大垣 海知 (リーズAC) 高2 CS() : .

【 5組】 << 65 >>

- 金子 白 (エスパティオ) 小2 SA() : .
- 皆見 愛葵 (KSC寝屋川) 小4 SB() : .
- 池田 千夏 (エスパティオ) 小3 SB() : .
- 岩本 結香 (KSCタナベ) 小4 SB() : .
- 田中 和歌 (エスパティオ) 小4 SB() : .
- 中川 怜美 (KSC寝屋川) 小4 SB() : .
- 原田 咲希 (エスパティオ) 小3 SB() : .

15. 女子 50m 自由形 タイムレース決勝

【 1組】 << 61 >>

- 日浅 舜菜 (KSCタナベ) 小2 HB() : .
- 浅野 絃羽 (KSC千里) 小2 HB() : .
- 田中 美幸 (KSC寝屋川) 小3 HC() : .
- 吉森 凧 (KSC千里) 小2 HB() : .
- 本田 陽菜 (KSC寝屋川) 小3 HC() : .
- 高井 菜名 (KSC千里) 小1 HA() : .
- 大武 充稀 (KSC千里) 小1 HA() : .

【 6組】 << 66 >>

- 田頭 莉奈 (リーズAC) 小5 SC() : .
- 喜多こはる (KSC寝屋川) 小5 SC() : .
- 中原 琴音 (リーズAC) 小5 SC() : .
- 大崎結月奈 (KSC千里) 小6 SC() : .
- 山口真里奈 (KSC寝屋川) 小5 SC() : .
- 天羽 涼音 (リーズAC) 小5 SC() : .
- 高橋 結 (KSCタナベ) 小5 SC() : .

【 2組】 << 62 >>

- 松田 美弥 (KSC千里) 小4 HD() : .
- 櫻井 愛菜 (KSC寝屋川) 小4 HD() : .
- 田邊 夏穂 (KSC千里) 小3 HC() : .
- 増田 珠莉 (KSCタナベ) 小3 HC() : .
- 田邊 千夏 (KSC千里) 小3 HC() : .
- 高谷 咲月 (KSC寝屋川) 小4 HD() : .
- 向 穂華 (KSC寝屋川) 小4 HD() : .

【 7組】 << 67 >>

- () () : .
- 中島 友利 (KSCタナベ) 中1 SD() : .
- 川口 羽音 (エスパティオ) 中3 SD() : .
- 川崎 柚季 (エスパティオ) 中1 SD() : .
- 田中 咲楽 (エスパティオ) 中1 SD() : .
- 藤田 悠生 (KSC寝屋川) 中1 SD() : .
- 西尾莉月綺 (リーズAC) 中1 SD() : .

【 3組】 << 63 >>

- 金子いおり (KSC寝屋川) 小5 HE() : .
- 越宗 莉子 (KSC寝屋川) 小4 HD() : .
- 小南明日花 (KSC千里) 小4 HD() : .
- 宮崎 咲綾 (KSC千里) 小5 HE() : .
- 茂木 咲樹 (KSCタナベ) 小5 HE() : .
- 山田 梨央 (KSC千里) 小4 HD() : .
- 澤 柚香 (KSC寝屋川) 小5 HE() : .

【 8組】 << 68 >>

- 井上 優美 (KSC千里) 高1 CS() : .
- 福永 莉子 (リーズAC) 高2 CS() : .
- 西尾菜月葉 (リーズAC) 高1 CS() : .
- 大崎 芹菜 (KSC千里) 中3 SD() : .
- 勝 悠涼 (エスパティオ) 中1 SD() : .
- 中野 央華 (リーズAC) 高2 CS() : .
- 桂川 結菜 (リーズAC) 高2 CS() : .

16. 男子 50m 自由形 タイムレース決勝

【 4組】 << 64 >>

- 大沢 優奈 (エスパティオ) 小1 SA() : .
- 川野 花莉 (KSC寝屋川) 小6 HF() : .
- 住吉 穂音 (KSCタナベ) 小6 HF() : .
- 中本 藍 (KSC千里) 小6 HF() : .
- 長谷川真奈 (KSC千里) 中2 HG() : .
- 増田 凧沙 (KSCタナベ) 小6 HF() : .
- 原田 夏菜 (エスパティオ) 小1 SA() : .

【 1組】 << 69 >>

- () () : .
- 福永 悠月 (KSC千里) 小1 HA() : .
- 三浦 岳 (KSC千里) 小2 HB() : .
- 岩佐 尚旺 (KSCタナベ) 小2 HB() : .
- 西田理央人 (KSC千里) 小1 HA() : .
- 谷渕虎太郎 (KSCタナベ) 小1 HA() : .
- 山田 晴喜 (KSC千里) 小1 HA() : .

16. 男子 50m 自由形

タイムレース決勝

【 2組】 << 70 >>

1. 山村 悠斗 (K S C 千里) 小3 HC() : .
2. 中川 太智 (K S C タナベ) 小3 HC() : .
3. 呉 尚義 (K S C 千里) 小3 HC() : .
4. 山賀 奏輔 (K S C 千里) 小2 HB() : .
5. 丸井 大誠 (K S C タナベ) 小2 HB() : .
6. 石野 颯馬 (K S C 千里) 小3 HC() : .
7. 吉永 大珠 (K S C 千里) 小3 HC() : .

【 3組】 << 71 >>

1. 池 日向汰 (K S C 寝屋川) 小3 HC() : .
2. 佃 大優 (K S C 千里) 小3 HC() : .
3. 今西 洸太 (K S C タナベ) 小3 HC() : .
4. 田原 翔 (K S C 千里) 小3 HC() : .
5. 山谷 祐人 (K S C 千里) 小3 HC() : .
6. 長谷川 慎 (K S C 千里) 小3 HC() : .
7. 中泉 蓮士 (K S C タナベ) 小3 HC() : .

【 4組】 << 72 >>

1. () () : .
2. 中長 慶司 (K S C 千里) 小4 HD() : .
3. 鈴木 結真 (K S C 千里) 小4 HD() : .
4. 古賀 大貴 (K S C タナベ) 小5 HE() : .
5. 田中 光一 (K S C 寝屋川) 小5 HE() : .
6. 塩川 湊大 (K S C 千里) 小4 HD() : .
7. 稲葉 創志 (K S C 寝屋川) 小4 HD() : .

【 5組】 << 73 >>

1. 入佐 隼斗 (K S C 寝屋川) 小6 HF() : .
2. 藤永 蒼太 (K S C 寝屋川) 小6 HF() : .
3. 羽生田 迅 (K S C 千里) 小5 HE() : .
4. 上月 修介 (K S C 千里) 小5 HE() : .
5. 藤山 航 (K S C 千里) 小5 HE() : .
6. 川崎 想太 (K S C 千里) 小5 HE() : .
7. 小松 暖和 (K S C 千里) 小6 HF() : .

【 6組】 << 74 >>

1. 梅本 航 (エスパティオ) 小1 SA() : .
2. 外間 淳平 (K S C 寝屋川) 小6 HF() : .
3. 中岡 洋大 (リーズAC) 小2 SA() : .
4. 留村 泰央 (K S C 千里) 中1 HG() : .
5. 竹内 逞心 (コジャック) 小6 HF() : .
6. 中井 律 (K S C 寝屋川) 中1 HG() : .
7. 渡邊 鋼 (エスパティオ) 小1 SA() : .

【 7組】 << 75 >>

1. () () : .
2. 北澤 翔輝 (K S C タナベ) 小5 SC() : .
3. 大崎 龍青 (K S C 千里) 小3 SB() : .
4. 藤田康士朗 (K S C 寝屋川) 小4 SB() : .
5. 黒羽 駿太 (リーズAC) 小3 SB() : .
6. 小川 薫 (K S C 千里) 小4 SB() : .
7. 古田 賢弥 (K S C 寝屋川) 小5 SC() : .

【 8組】 << 76 >>

1. 田中 立平 (K S C 千里) 小5 SC() : .
2. 村山 瑛真 (コジャック) 小5 SC() : .
3. 西尾 月 (リーズAC) 小5 SC() : .
4. 松本 大和 (K S C 寝屋川) 中3 SD() : .
5. 大西 海翔 (K S C 寝屋川) 小6 SD() : .
6. 掃部 晃生 (リーズAC) 小6 SC() : .
7. 蒲生 光希 (K S C タナベ) 小5 SC() : .

【 9組】 << 77 >>

1. 島田 琉翔 (コジャック) 中2 SD() : .
2. 山口 朋峻 (K S C 寝屋川) 中2 SD() : .
3. 蒲生 旬佑 (K S C タナベ) 中2 SD() : .
4. 大東 世直 (エスパティオ) 中1 SD() : .
5. 土岐 鳳太 (K S C タナベ) 中1 SD() : .
6. 園田 航大 (K S C 寝屋川) 中2 SD() : .
7. 坂上 嵐音 (K S C タナベ) 中1 SD() : .

17. 女子 25m 平泳ぎ

タイムレース決勝

【 1組】 << 78 >>

1. () () : .
2. 山本 綾 (K S C 千里) 小1 HA() : .
3. 斎藤有佳里 (K S C 千里) 小2 HB() : .
4. 高井 菜名 (K S C 千里) 小1 HA() : .
5. 角村 心優 (K S C 千里) 小2 HB() : .
6. 岩本 流香 (K S C タナベ) 小2 HB() : .
7. () () : .

【 2組】 << 79 >>

1. () () : .
2. () () : .
3. 大内 理央 (K S C 千里) 小3 HC() : .
4. 植木 華 (K S C 寝屋川) 小3 HC() : .
5. 安村 耀 (K S C 寝屋川) 小3 HC() : .
6. 馬場なぎさ (K S C 寝屋川) 小3 HC() : .
7. () () : .

17. 女子 25m 平泳ぎ

タイムレース決勝

【 3組】 << 80 >>

1. () () : .
2. 川上 杏樹 (K S C 千里) 小3 HC() : .
3. 植村 美友 (K S C 千里) 小3 HC() : .
4. 森川 優理 (K S C 千里) 小3 HC() : .
5. 宮下 愛花 (K S C 寝屋川) 小3 HC() : .
6. 藤永 希未 (K S C 寝屋川) 小3 HC() : .
7. 松田 美弥 (K S C 千里) 小4 HD() : .

【 4組】 << 81 >>

1. 井上亜利珠 (K S C タナベ) 中3 HG() : .
2. 山本 優依 (K S C 千里) 小4 HD() : .
3. 摩郡花梨奈 (K S C 寝屋川) 小4 HD() : .
4. 川野 花莉 (K S C 寝屋川) 小6 HF() : .
5. 馬場しぐさ (K S C 寝屋川) 中1 HG() : .
6. 宮下 椰葉 (K S C 寝屋川) 小4 HD() : .
7. 守山 千晴 (K S C 千里) 小4 HD() : .

18. 男子 25m 平泳ぎ

タイムレース決勝

【 1組】 << 82 >>

1. () () : .
2. 原 一翔 (K S C 千里) 小2 HB() : .
3. 田近 護 (K S C 千里) 小2 HB() : .
4. 西元 顕 (K S C タナベ) 小2 HB() : .
5. 丸井 大誠 (K S C タナベ) 小2 HB() : .
6. 水野 航輔 (K S C タナベ) 小2 HB() : .
7. 竹中 裕清 (K S C 千里) 小2 HB() : .

【 2組】 << 83 >>

1. () () : .
2. 辻川 陸翔 (K S C 千里) 小3 HC() : .
3. 山谷 祐人 (K S C 千里) 小3 HC() : .
4. 田中 吉平 (K S C 千里) 小2 HB() : .
5. 高井 蒼右 (K S C 千里) 小3 HC() : .
6. 榊原 蒼 (K S C 千里) 小2 HB() : .
7. 中田将太郎 (K S C 千里) 小3 HC() : .

【 3組】 << 84 >>

1. 塩川 湊大 (K S C 千里) 小4 HD() : .
2. 三浦 旭 (K S C 千里) 小4 HD() : .
3. 松原 諒 (K S C 寝屋川) 小4 HD() : .
4. 西 陽斗 (K S C 寝屋川) 小4 HD() : .
5. 東野 俐翔 (K S C 千里) 小4 HD() : .
6. 西田 桃理 (K S C 千里) 小4 HD() : .
7. 鈴木 結真 (K S C 千里) 小4 HD() : .

【 4組】 << 85 >>

1. 丸山 權 (K S C 千里) 小5 HE() : .
2. 花屋 和志 (K S C 千里) 小6 HF() : .
3. 安武 春馬 (K S C 寝屋川) 小5 HE() : .
4. 大高 颯斗 (K S C 千里) 中2 HG() : .
5. 坂下 輝 (K S C 千里) 中2 HG() : .
6. 長谷川 諒 (K S C 千里) 小6 HF() : .
7. 下村 晴樹 (K S C 千里) 小6 HF() : .

19. 女子 50m 背泳ぎ

タイムレース決勝

【 1組】 << 86 >>

1. () () : .
2. 阪本 結奈 (エスパティオ) 小1 SA() : .
3. 岡上陽茉莉 (エスパティオ) 小1 SA() : .
4. 長谷川真奈 (K S C 千里) 中2 HG() : .
5. 日下なつみ (K S C タナベ) 小2 SA() : .
6. 木口貴未花 (K S C タナベ) 小1 HA() : .
7. 大沢 優奈 (エスパティオ) 小1 SA() : .

【 2組】 << 87 >>

1. () () : .
2. () () : .
3. 武岡 紗那 (K S C 寝屋川) 小4 SB() : .
4. 郁 宥佳 (K S C 千里) 小4 SB() : .
5. 田中 和歌 (エスパティオ) 小4 SB() : .
6. 木口 紗良 (K S C タナベ) 小3 SB() : .
7. () () : .

【 3組】 << 88 >>

1. () () : .
2. 浦谷 珠季 (リーズAC) 中2 SD() : .
3. 西尾菜月葉 (リーズAC) 高1 CS() : .
4. 田中 咲楽 (エスパティオ) 中1 SD() : .
5. 三上日菜乃 (コジャック) 中2 SD() : .
6. 高橋 優 (K S C タナベ) 中2 SD() : .
7. () () : .

20. 男子 50m 背泳ぎ

タイムレース決勝

【 1組】 << 89 >>

1. () () : .
2. 丸井 悠誠 (K S C タナベ) 小2 HB() : .
3. 立岡 才侍 (コジャック) 小5 HE() : .
4. 藤田 藍人 (K S C 千里) 小5 HE() : .
5. 野上 大護 (K S C 千里) 小5 HE() : .
6. 川崎 想太 (K S C 千里) 小5 HE() : .
7. 三山眞榔斗 (K S C 千里) 小4 HD() : .

20. 男子 50m 背泳ぎ

タイムレース決勝

【 2組】 << 90 >>

1. () () : .
2. 梅本 航 (エスパティオ)小1 SA() : .
3. 中岡 洋大 (リーズAC)小2 SA() : .
4. 西田 理人 (KSC千里)小6 HF() : .
5. 糸数 瑛太 (KSC寝屋川)小6 HF() : .
6. 吉田 翔 (エスパティオ)小2 SA() : .
7. () () : .

【 2組】 << 94 >>

1. () () : .
2. 高谷 咲月 (KSC寝屋川)小4 HD() : .
3. 城 涼音 (KSC千里)小5 HE() : .
4. 増田 凧沙 (KSCタナベ)小6 HF() : .
5. 山口 心雪 (コジャック)小6 HF() : .
6. 向 穂華 (KSC寝屋川)小4 HD() : .
7. 西元 沙良 (KSCタナベ)小4 HD() : .

【 3組】 << 91 >>

1. () () : .
2. 北澤 翔輝 (KSCタナベ)小5 SC() : .
3. 西尾 月 (リーズAC)小5 SC() : .
4. 松本 大和 (KSC寝屋川)中3 SD() : .
5. 下久保 治 (エスパティオ)小5 SC() : .
6. 黒羽 駿太 (リーズAC)小3 SB() : .
7. () () : .

22. 男子 25m バタフライ

タイムレース決勝

【 1組】 << 95 >>

1. () () : .
2. 松江 琉聖 (KSC千里)小3 HC() : .
3. 松本 稜生 (KSC千里)小3 HC() : .
4. 宮崎 琢仁 (KSC千里)小3 HC() : .
5. 加藤啓史郎 (KSC千里)小4 HD() : .
6. 原 一翔 (KSC千里)小2 HB() : .
7. () () : .

【 4組】 << 92 >>

1. 青田 知晃 (リーズAC)中2 SD() : .
2. 藤井 一毅 (リーズAC)中3 SD() : .
3. 川田 慶仁 (リーズAC)中3 SD() : .
4. 末武 映大 (KSC千里)中2 SD() : .
5. 森岡 丈尋 (エスパティオ)中3 SD() : .
6. 大垣 海知 (リーズAC)高2 CS() : .
7. 山口 朋峻 (KSC寝屋川)中2 SD() : .

【 2組】 << 96 >>

1. 竹内 治臣 (KSC寝屋川)小5 HE() : .
2. 半田 一郎 (KSC千里)小5 HE() : .
3. 酒井 康希 (KSC千里)小5 HE() : .
4. 中井 律 (KSC寝屋川)中1 HG() : .
5. 山下 慶 (KSC千里)小5 HE() : .
6. 西田 桃理 (KSC千里)小4 HD() : .
7. 遠藤 立志 (KSC千里)小4 HD() : .

21. 女子 25m バタフライ

タイムレース決勝

【 1組】 << 93 >>

1. () () : .
2. () () : .
3. 角村 心優 (KSC千里)小2 HB() : .
4. 北島寿々果 (KSC千里)小3 HC() : .
5. 陽川 姫衣 (KSCタナベ)小3 HC() : .
6. () () : .
7. () () : .

23. 女子 4×25m フリーリレー a タイムレース決勝

【 1組】 << 97 >>

第一正式

1. (. . .) : . () : .
2. KSCタナベ SA (岩本 流香 ・岸本 和呼 ・日浅 舜菜 ・木口貴未花) : . () : .
3. KSC寝屋川 SB (高谷 咲月 ・田中 美幸 ・藤永 希未 ・越宗 莉子) : . () : .
4. KSC千里 SB (田邊 夏穂 ・山田 梨央 ・川上 杏樹 ・田邊 千夏) : . () : .
5. KSCタナベ SB (陽川 姫衣 ・増田 珠莉 ・笹山 結奏 ・西元 沙良) : . () : .
6. (. . .) : . () : .
7. (. . .) : . () : .

24. 女子 4×25m フリーリレー b タイムレース決勝

【 1組】 << 98 >>

第一正式

1. エスパティオ	SA (盛 彩乃 ・金子 白 ・大沢 優奈 ・阪本 結奈)	: . () : .
2. エスパティオ	SB (田中 和歌 ・鈴木 綾乃 ・池田 千夏 ・新葉 莉央)	: . () : .
3. エスパティオ	SC (池田 杏奈 ・明部 心美 ・松谷 愛空 ・追立 花音)	: . () : .
4. K S C 千里	SC (斎藤 栞 ・城 涼音 ・宮崎 咲綾 ・大崎結月奈)	: . () : .
5. K S C タナベ	SD (増井 心優 ・高橋 優 ・中島 友利 ・平井 沙弥)	: . () : .
6. エスパティオ	SD (川口 羽音 ・山内菜々子 ・勝 悠涼 ・川崎 柚季)	: . () : .
7. K S C 千里	SD (富岡千由良 ・木下 南 ・長谷川真奈 ・大崎 芹菜)	: . () : .

25. 男子 4×25m フリーリレー a タイムレース決勝

【 1組】 << 99 >>

第一正式

1. K S C 千里	SA (田近 護 ・山賀 奏輔 ・中川 陽翔 ・西田理央人)	: . () : .
2. K S C タナベ	SA (丸井 悠誠 ・岩佐 尚旺 ・谷渕虎太郎 ・丸井 大誠)	: . () : .
3. K S C 千里	SB (石野 颯馬 ・三山真椰斗 ・西田 桃理 ・遠藤 立志)	: . () : .
4. K S C タナベ	SB (水野 航輔 ・今西 洸太 ・中川 太智 ・中泉 蓮士)	: . () : .
5. K S C 千里	SB (宮崎 琢仁 ・高井 蒼右 ・松本 稜生 ・田原 翔)	: . () : .
6. K S C 寝屋川	SC (藤永 蒼太 ・竹内 治臣 ・田中 光一 ・古味 真夢)	: . () : .
7. K S C 千里	SC (羽生田 迅 ・半田 一郎 ・藤山 航 ・上月 修介)	: . () : .

26. 男子 4×25m フリーリレー b タイムレース決勝

【 1組】 << 100 >>

第一正式

1.	(. . .)	: . () : .
2.	(. . .)	: . () : .
3.	(. . .)	: . () : .
4. K S C 寝屋川	SD (中川 慶人 ・園田 航大 ・山口 朋峻 ・梶井 陽平)	: . () : .
5.	(. . .)	: . () : .
6.	(. . .)	: . () : .
7.	(. . .)	: . () : .



REACH BEYOND

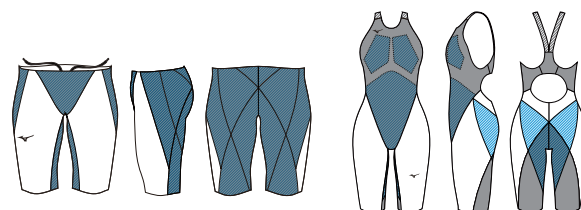
GX・SONIC 6

まだ見ぬ自分へ。



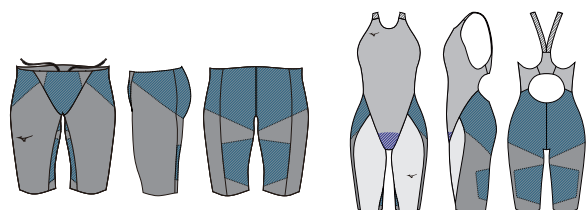
モデルごとのサポート、動きやすさを追求。

剛 推進力と着圧



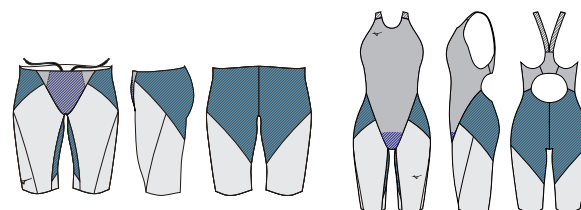
NV クロス状サポートテープ構造。ストローク(上半身)とキック(下半身)の運動と、ハムストリングへのキックサポート。

動 着圧と可動域のバランス



CR 部分裏地による可動域の確保とボディハンモック効果による浮き感の実現。シーム(切替)を極力抑えたほどよい着圧とフィット感。

柔 動きやすさとしなやかさ



ET 前後太もも部分は柔らかい生地で動きやすい設計。腰から内股にかけて、どの種目でも負担の少ない新サポートライン設計。

撥水ポリウレタン+スリットナイロン糸
=SONIC LIGHT RIBTEX UW-II

表面低抵抗+撥水ポリウレタン+スリットナイロン
=撥水・水中軽量性UP

●T-Arch Flex II (ストラップ)

ウイメンズストラップの着心地向上(ウイメンズ全モデルに搭載)

POINT 01 従来品より薄く、肩にフィット

POINT 02 肩甲骨の動きを妨げにくい新形状

●タイプ別設計

それぞれのタイプにあった設計で、フラットスイムを実現。



MIZUNO SWIM

facebook: @MIZUNOSWIM
twitter: @MIZUNO_SWIM
Instagram: @mizuno_swim_jp

mizuno.jp/swim 0120-320-799

SPRINT GRAND PRIX

STG



大阪府寝屋川市池田1-16-1
tel 072-839-5515



滋賀県大津市本堅田5-11-21
tel 077-573-7373



大阪府豊中市上新田4-7-7
tel 06-6831-4122



兵庫県神戸市須磨区中落合2-2
tel 078-796-6518



京都府京田辺市東鍵田73
tel 0774-63-6211



大阪府交野市松塚1-1
tel 072-810-6700

